

アトラクション

第1日目

よさこいサークル



第2日目

中学生ミュージカル



昼休みアトラクション

1日目

12時30分～45分 岐阜聖徳学園大学「柳」の演舞

(キャンパスプラザ 雨天=附属体育館)



北流し、村の北端で御母衣ダムに堰き止められ、御母衣湖を形成している。

昨年の「にっぽんど真ん中祭り」(国内外200チーム2万人と観客220万人が真夏の名古屋を舞台に繰り広げる日本最大級の踊りの祭典)では、悲願の大賞と『内閣総理大臣賞』を受賞。今年もファイナルステージに進出し優秀賞を獲得したが、直前には荘川小学校・中学校の子供達が郷土愛に満ちた団扇を作ってくれ、教員をめざす多くの学生たちを感激させた。

今年の演目は「獅歌力(しゃかりき)」。高山市荘川町の「荘川ふるさと祭り」に登場する"日本一の連獅子"がテーマ。荘川は県北西部にあり石川県、福井県に接する。西を両白山地、東を飛騨高地の山々に囲まれた山村で、富山県で日本海に注ぐ庄川の最上流域。飛騨高地の山々から流れ出す河川は村内を



2日目

12時50分～13時30分 附属中学生によるミュージカル「コーラス・ライン」公演

(附属中講堂 校舎左の講堂横からお入りください)



附属中合唱部は毎年「秋桜祭」(学園祭)でミュージカルに取り組むのが伝統。これまでに「キャッツ」「美女と野獣」「サウンド オブ ミュージック」「アニー」などを好演している。

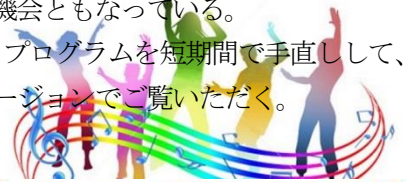
今年は「コーラス・ライン」に挑戦。合唱部の生徒たちは、9月の「秋桜

アトラクションと懇親会のお誘い



祭」で公演したあと、晩秋には大学生のために再演してくれており、教員を目指す学生たちにとっては、中学生の創作表現活動の実際を体感できる良い機会ともなっている。

きょうは、プログラムを短期間で手直しして、少し短いバージョンでご覧いただく。

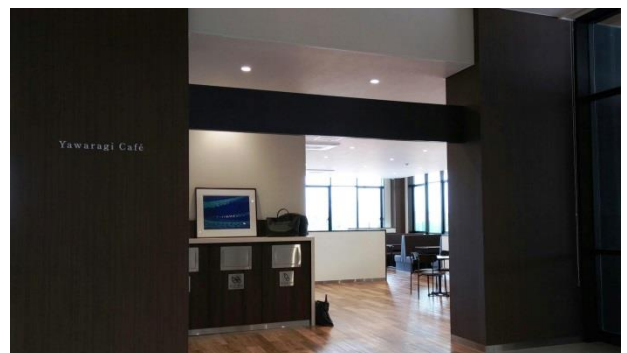


懇親会のお誘い

会場 ＊ 9号館前・第2学生会館「しょーとびあ」
会費 ＊ 4,000円 (飲み放題)
直前の申込みも可能です



- どなたでもご自由にご参加いただけます。
- 日本個性化教育学会の講師団・会員の皆さまはもちろん、教科センター方式ネットワーク研究会のスタッフの方々や研究会に参加された皆さまも多数参加されます。
話し足りなかった部分は、ぜひ、この懇親会（情報交換会）をご活用ください。
- また、今大会にはるばる駆け付けてくださった海外からのお客様とも、ぜひ交流してください。
- 両団体に直接関わりのなかった一般参会者の皆さまも、オープンな会ですので、どうぞご自由にご参加ください。本学教職員・学生（20歳以上に限る）もご一緒させていただきます。



懇親会は、昼食会場の1階「しょーとびあ」の一角で行います。隣には落ち着いた雰囲気の Yawaragi Café もあります。

2階はラーニング・コモンズになっており、複数の学生が集まって、ディスカッション・ディベート・グループワークを行うなど、多様な学びが可能になっています。

バス・タクシーのご案内

■21日(土)

行き

新幹線「岐阜羽島」から *シャトルバス(無料) 9:00発 → 岐阜聖徳学園大学羽島キャンパス 9:20着

*シャトルバス(無料) 9:50発 → 岐阜聖徳学園大学羽島キャンパス 10:10着

名鉄岐阜(①番のりば) / JR岐阜(⑥番のりば) から

*岐阜バス「岐阜聖徳学園大学羽島キャンパス」行き

7時12分, 41分 8時11分, 44分 それ以降は毎時49分発(土日ダイヤ)

帰り

新幹線「岐阜羽島」へ *シャトルバス(無料) 岐阜聖徳学園大学羽島キャンパス19:30発→ 岐阜羽島 19:50着

*シャトルバス(無料) 岐阜聖徳学園大学羽島キャンパス20:20発→ 岐阜羽島 20:45着

名鉄岐阜/JR岐阜へ 岐阜聖徳学園大学羽島キャンパス バス発着場から

*岐阜バス「水海道」行き 17時台まで 毎時16分発(土日ダイヤ)

懇親会にご参加で、名鉄またはJRの「岐阜」駅方面にお越しの方は、懇親会終了後に出発するシャトルバスをご利用ください。「岐阜羽島」駅を経由して、「岐阜」駅までお送りします。

■22日(日)

行き

新幹線「岐阜羽島」から *シャトルバス(無料) 8:40発 → 岐阜聖徳学園大学羽島キャンパス 9:00着

*シャトルバス(無料) 9:20発 → 岐阜聖徳学園大学羽島キャンパス 9:40着

名鉄岐阜(①番のりば) / JR岐阜(⑥番のりば) から

*岐阜バス「岐阜聖徳学園大学羽島キャンパス」行き

7時12分, 41分 8時11分, 44分 それ以降は毎時49分発(土日ダイヤ)

帰り

新幹線「岐阜羽島」へ *シャトルバス(無料) 岐阜聖徳学園大学羽島キャンパス16:30発→ 岐阜羽島 16:50着

*シャトルバス(無料) 岐阜聖徳学園大学羽島キャンパス17:10発→ 岐阜羽島 17:30着

名鉄岐阜/JR岐阜へ 岐阜聖徳学園大学羽島キャンパス バス発着場から

*岐阜バス「水海道」行き 17時台まで 毎時16分発(土日ダイヤ)

■タクシー …… 「岐阜聖徳 羽島キャンパスの玄関前で〇〇」とお伝えください。

日の丸自動車株式会社(日の丸タクシー) TEL: 058-240-1111

株式会社 日本タクシー TEL: 058-246-1212

岐阜交通株式会社 TEL: 058-268-2100

岐阜近鉄タクシー株式会社 TEL: 058-491-6220